

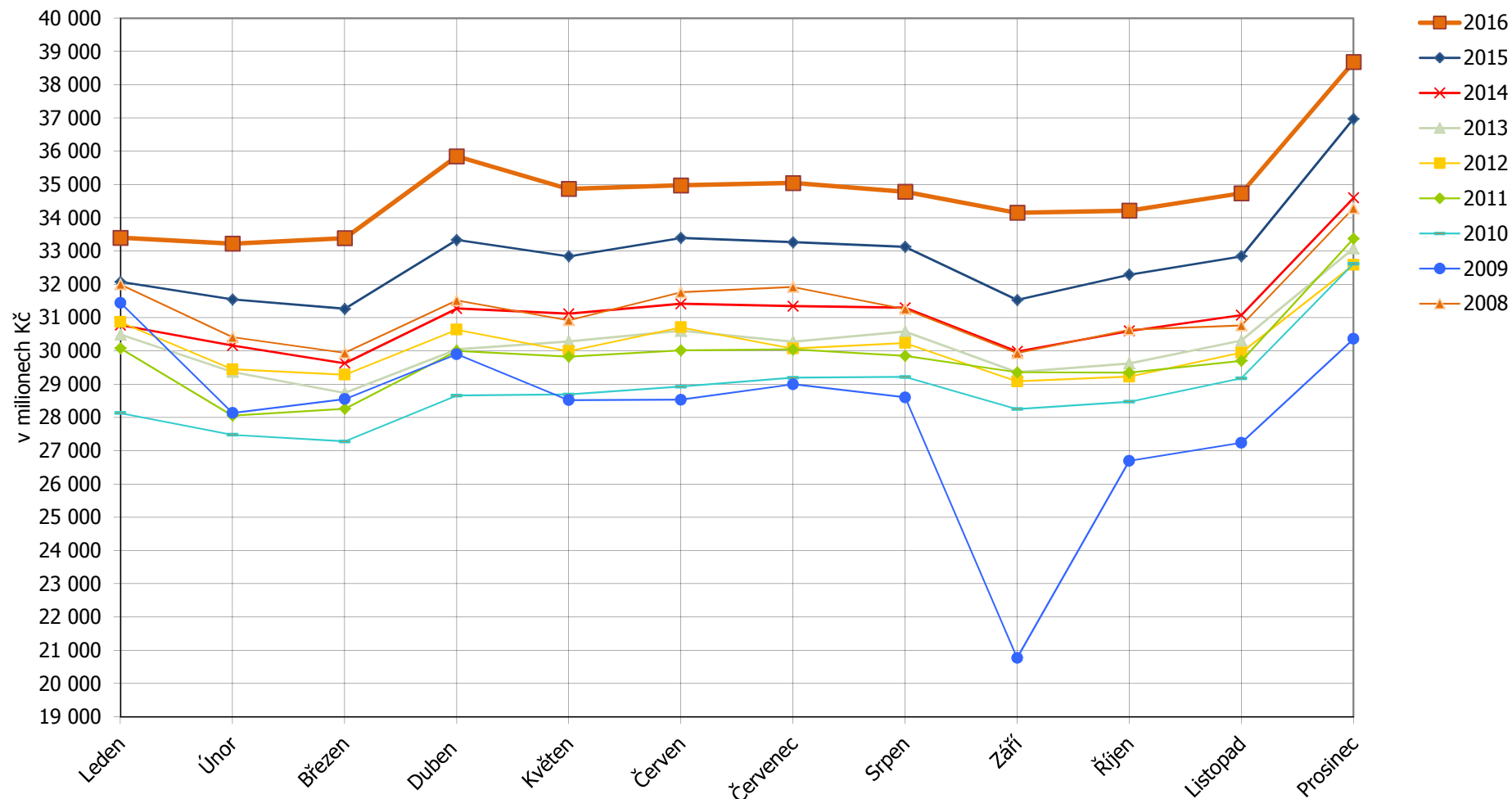
VÝVOJ PŘÍJMŮ V LETECH 1993 - 2016

(v milionech Kč)

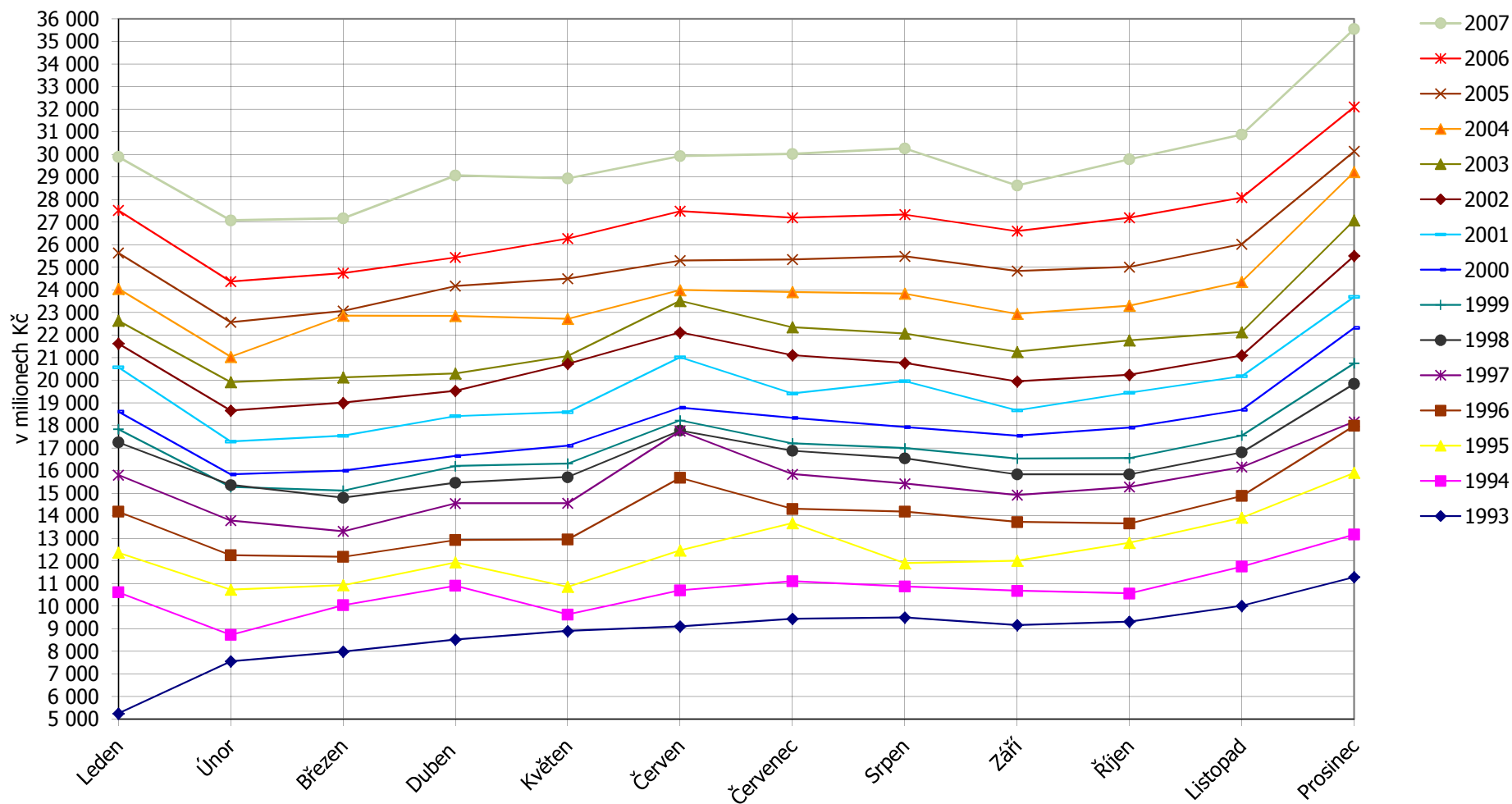
	1993	1994	1995	1996	1997	1998	1999	2000	2001	2002	2003	2004	2005	2006
Leden	5 245	10 611	12 369	14 179	15 805	17 257	17 835	18 618	20 577	21 621	22 633	24 050	25 639	27 524
Únor	7 557	8 730	10 726	12 250	13 790	15 363	15 269	15 833	17 289	18 664	19 913	21 038	22 567	24 367
Březen	7 988	10 042	10 929	12 185	13 307	14 801	15 116	15 996	17 548	19 002	20 128	22 859	23 062	24 741
Duben	8 520	10 902	11 935	12 930	14 550	15 465	16 200	16 647	18 413	19 534	20 299	22 843	24 176	25 442
Květen	8 898	9 630	10 861	12 954	14 554	15 712	16 313	17 100	18 594	20 734	21 073	22 720	24 498	26 272
Červen	9 105	10 702	12 468	15 687	17 750	17 780	18 225	18 789	21 020	22 120	23 515	23 991	25 300	27 480
Červenec	9 441	11 098	13 678	14 305	15 839	16 880	17 208	18 338	19 413	21 109	22 346	23 908	25 346	27 199
Srpen	9 496	10 872	11 898	14 183	15 422	16 547	16 991	17 926	19 965	20 762	22 066	23 839	25 487	27 332
Září	9 163	10 678	12 006	13 723	14 920	15 833	16 536	17 541	18 670	19 949	21 259	22 937	24 836	26 604
Říjen	9 312	10 560	12 804	13 656	15 276	15 837	16 559	17 903	19 447	20 244	21 766	23 299	25 015	27 195
Listopad	10 014	11 751	13 912	14 880	16 158	16 807	17 552	18 698	20 181	21 103	22 131	24 364	26 027	28 088
Prosinec	11 288	13 169	15 905	17 983	18 165	19 848	20 749	22 325	23 698	25 507	27 079	29 216	30 133	32 106
Celkem	106 027	128 745	149 491	168 915	185 536	198 130	204 553	215 714	234 815	250 349	264 208	285 064	302 085	324 350

	2007	2008	2009	2010	2011	2012	2013	2014	2015	2016
Leden	29 892	32 000	31 447	28 133	30 081	30 868	30 493	30 776	32 077	33 400
Únor	27 076	30 414	28 133	27 479	28 055	29 447	29 372	30 161	31 547	33 224
Březen	27 173	29 943	28 551	27 279	28 260	29 285	28 741	29 631	31 265	33 387
Duben	29 070	31 517	29 902	28 658	30 000	30 637	30 042	31 274	33 338	35 848
Květen	28 941	30 923	28 520	28 691	29 827	29 994	30 283	31 113	32 843	34 870
Červen	29 931	31 762	28 532	28 928	30 017	30 711	30 603	31 414	33 396	34 973
Červenec	30 026	31 924	28 997	29 192	30 044	30 070	30 275	31 345	33 267	35 046
Srpen	30 262	31 262	28 602	29 217	29 852	30 238	30 578	31 296	33 127	34 781
Září	28 620	29 932	20 774	28 252	29 357	29 081	29 357	29 984	31 534	34 151
Říjen	29 782	30 637	26 699	28 473	29 347	29 226	29 621	30 600	32 293	34 214
Listopad	30 884	30 764	27 239	29 178	29 702	29 950	30 312	31 077	32 842	34 739
Prosinec	35 552	34 291	30 362	32 620	33 376	32 589	33 081	34 601	36 977	38 682
Celkem	357 210	375 368	337 758	346 101	357 919	362 097	362 758	373 273	394 507	417 316

GRAF 1: VÝVOJ PŘÍJMŮ V LETECH 2008 - 2016



GRAF 2: VÝVOJ PŘÍJMŮ V LETECH 1993 - 2007

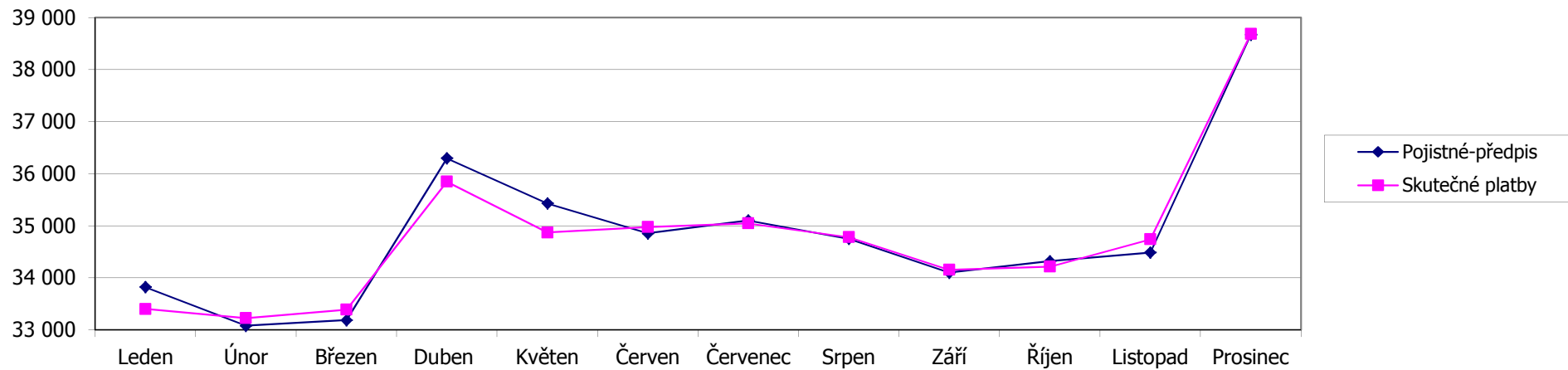


VÝVOJ PŘEDPISŮ POJISTNÉHO A SKUTEČNÝCH PLATEB A ÚSPĚŠNOST VÝBĚRU POJISTNÉHO V PROCENTECH V LETECH 1997 - 2016

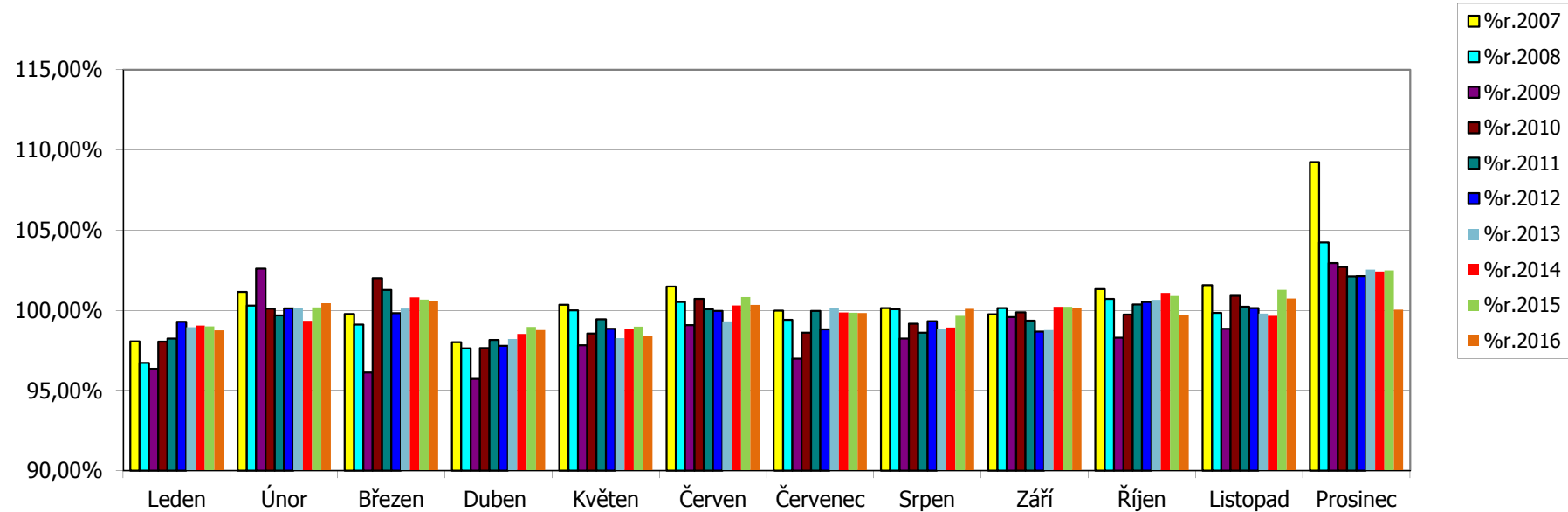
(v milionech Kč)

	Pojistné- předpis	Skutečné platby	Rozdíl	1997	1998	1999	2000	2001	2002	2003	2004	2005	2006	2007
Leden	33 820	33 400	420	94,47%	102,02%	97,32%	99,12%	101,42%	97,33%	97,24%	96,40%	96,86%	98,17%	98,06%
Únor	33 078	33 224	-146	97,19%	99,89%	97,59%	101,09%	98,23%	104,54%	97,71%	99,29%	100,47%	100,14%	101,15%
Březen	33 185	33 387	-202	98,22%	99,06%	96,51%	96,62%	99,35%	97,71%	99,22%	103,59%	98,16%	100,41%	99,77%
Duben	36 296	35 848	448	97,70%	97,94%	98,05%	96,75%	98,37%	97,72%	98,94%	99,99%	97,69%	98,17%	98,02%
Květen	35 428	34 870	558	98,21%	97,54%	97,71%	98,80%	99,14%	101,89%	98,64%	99,83%	100,13%	100,09%	100,35%
Červen	34 853	34 973	-120	100,55%	100,86%	99,31%	99,08%	100,94%	100,54%	101,98%	101,76%	100,93%	102,14%	101,48%
Červenec	35 103	35 046	57	96,64%	96,97%	96,85%	100,64%	98,54%	99,00%	100,31%	98,96%	98,85%	99,21%	99,98%
Srpen	34 750	34 781	-31	98,47%	98,42%	98,38%	98,65%	101,09%	99,63%	100,06%	100,31%	100,58%	101,04%	100,15%
Září	34 100	34 151	-51	97,95%	98,12%	98,33%	99,52%	98,26%	98,97%	101,83%	99,64%	100,21%	100,32%	99,76%
Říjen	34 319	34 214	105	98,67%	98,25%	98,62%	100,06%	101,35%	100,39%	101,88%	100,31%	100,22%	101,52%	101,33%
Listopad	34 485	34 739	-254	99,98%	98,47%	100,73%	101,39%	100,42%	100,24%	101,21%	101,50%	101,19%	100,81%	101,57%
Prosinec	38 668	38 682	-15	98,28%	102,22%	102,42%	103,46%	107,42%	110,00%	108,83%	106,55%	106,02%	106,62%	109,24%
Celkem	418 084	417 316	768	97,95%	99,20%	98,56%	99,68%	100,50%	100,71%	100,77%	100,74%	100,17%	100,78%	100,97%

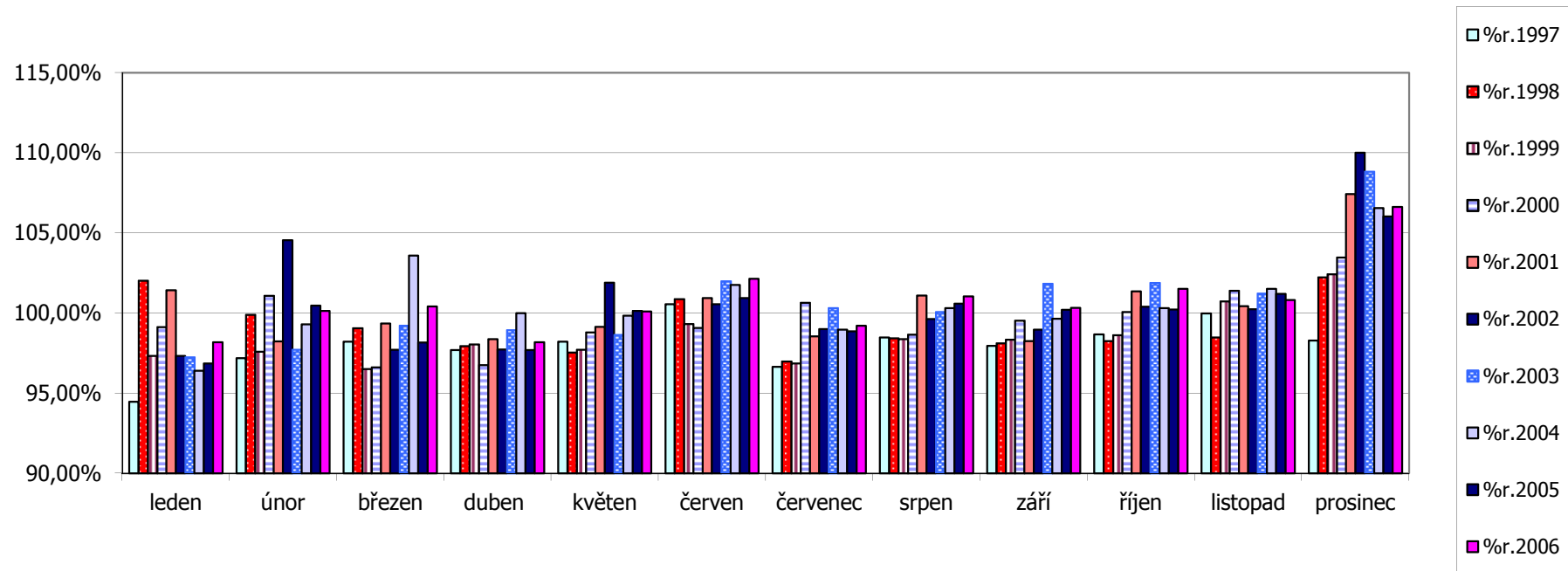
	2008	2009	2010	2011	2012	2013	2014	2015	2016
Leden	96,73%	96,35%	98,04%	98,25%	99,29%	98,94%	99,05%	99,01%	98,76%
Únor	100,30%	102,60%	100,11%	99,68%	100,13%	100,14%	99,35%	100,18%	100,44%
Březen	99,12%	96,13%	102,01%	101,27%	99,84%	100,12%	100,81%	100,68%	100,61%
Duben	97,64%	95,74%	97,64%	98,15%	97,79%	98,21%	98,54%	98,96%	98,77%
Květen	99,99%	97,82%	98,56%	99,45%	98,85%	98,26%	98,82%	98,97%	98,43%
Červen	100,52%	99,07%	100,72%	100,07%	99,96%	99,31%	100,31%	100,83%	100,34%
Červenec	99,41%	96,99%	98,60%	99,96%	98,81%	100,16%	99,87%	99,86%	99,84%
Srpen	100,07%	98,24%	99,16%	98,61%	99,33%	98,85%	98,93%	99,66%	100,09%
Září	100,14%	99,59%	99,88%	99,36%	98,67%	98,77%	100,22%	100,21%	100,15%
Říjen	100,72%	98,28%	99,74%	100,37%	100,53%	100,65%	101,09%	100,89%	99,69%
Listopad	99,85%	98,85%	100,91%	100,24%	100,14%	99,80%	99,67%	101,28%	100,74%
Prosinec	104,24%	102,94%	102,70%	102,11%	102,14%	102,54%	102,42%	102,49%	100,04%
Celkem	99,89%	98,46%	99,84%	99,79%	99,62%	99,65%	99,93%	100,26%	99,82%



GRAF 4: ÚSPĚŠNOST VÝBĚRU POJISTNÉHO V PROCENTECH V LETECH 2007 - 2016



GRAF 5: ÚSPĚŠNOST VÝBĚRU POJISTNÉHO V PROCENTECH V LETECH 1997 - 2006



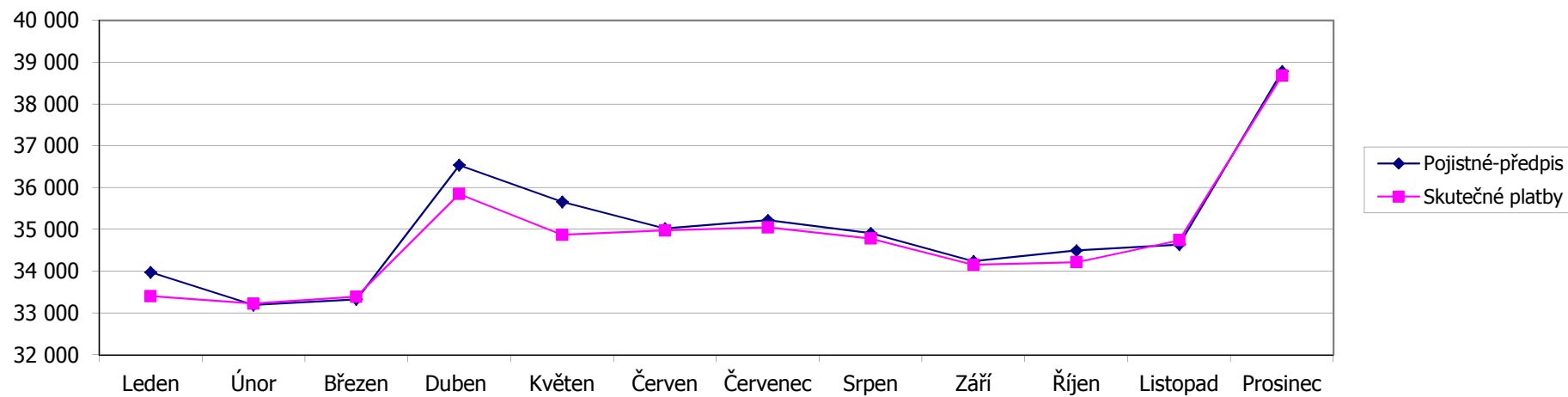
VÝVOJ PŘEDPISŮ POJISTNÉHO A PŘISLUŠENSTVÍ A SKUTEČNÝCH PLATEB A ÚSPĚŠNOST VÝBĚRU POJISTNÉHO V PROCENTECH V LETECH 1997 - 2016

(v milionech Kč)

	Pojistné- předpis	Skutečné platby	Rozdíl	1997	1998	1999	2000	2001	2002	2003	2004	2005	2006	2007
Leden	33 973	33 400	573	92,09%	100,68%	96,18%	98,14%	100,19%	97,04%	96,35%	96,79%	96,60%	98,07%	97,71%
Únor	33 189	33 224	-35	93,97%	95,38%	94,88%	98,43%	96,22%	106,45%	96,34%	98,34%	100,40%	99,87%	101,58%
Březen	33 326	33 387	-61	95,23%	95,66%	91,65%	93,15%	96,86%	95,66%	97,38%	105,16%	97,85%	100,47%	100,16%
Duben	36 539	35 848	690	93,09%	95,17%	95,32%	93,22%	96,07%	95,66%	98,31%	99,76%	97,07%	97,40%	97,84%
Květen	35 659	34 870	789	94,93%	94,90%	94,64%	97,81%	96,37%	99,90%	97,47%	99,67%	99,66%	100,13%	100,40%
Červen	35 020	34 973	46	98,00%	98,44%	96,53%	96,24%	98,16%	100,39%	101,85%	102,11%	100,54%	103,22%	101,97%
Červenec	35 219	35 046	174	93,84%	95,38%	93,51%	98,91%	97,91%	97,54%	99,78%	98,33%	98,67%	100,46%	99,72%
Srpen	34 910	34 781	129	96,11%	96,05%	95,81%	95,91%	98,33%	99,25%	99,40%	100,38%	100,30%	100,76%	100,14%
Září	34 237	34 151	85	94,71%	95,09%	95,94%	96,82%	96,45%	97,11%	101,69%	99,53%	100,44%	100,97%	100,07%
Říjen	34 494	34 214	280	96,47%	95,90%	95,37%	96,65%	99,80%	98,89%	101,18%	100,56%	99,73%	102,10%	101,56%
Listopad	34 636	34 739	-103	96,35%	96,01%	98,55%	99,34%	98,03%	98,11%	100,25%	101,92%	100,73%	100,97%	101,47%
Prosinec	38 776	38 682	94	93,39%	98,78%	98,87%	99,59%	104,70%	109,54%	101,55%	104,59%	106,00%	106,03%	109,25%
Celkem	419 978	417 316	2 662	94,85%	96,53%	95,69%	97,08%	98,37%	99,64%	99,35%	100,63%	99,89%	100,93%	101,05%

	2008	2009	2010	2011	2012	2013	2014	2015	2016
Leden	97,04%	96,13%	98,23%	98,17%	98,77%	98,54%	98,56%	98,59%	98,31%
Únor	100,71%	102,31%	100,06%	99,62%	99,67%	99,71%	98,93%	99,73%	100,10%
Březen	99,23%	95,93%	102,75%	101,26%	99,28%	99,56%	100,26%	100,17%	100,18%
Duben	97,57%	95,37%	97,90%	97,46%	96,99%	97,33%	97,68%	98,17%	98,11%
Květen	100,74%	97,47%	98,31%	99,44%	98,13%	97,16%	98,08%	98,30%	97,79%
Červen	100,93%	99,43%	100,53%	99,86%	99,35%	99,04%	99,82%	100,30%	99,87%
Červenec	99,26%	96,95%	98,54%	99,68%	98,35%	99,54%	99,33%	99,41%	99,51%
Srpen	101,01%	98,35%	98,36%	98,22%	98,68%	98,26%	98,41%	99,17%	99,63%
Září	100,32%	99,07%	99,91%	99,17%	98,06%	98,11%	99,59%	100,01%	99,75%
Říjen	100,75%	98,78%	100,16%	100,18%	99,86%	100,01%	100,50%	100,37%	99,19%
Listopad	99,88%	98,88%	100,50%	99,98%	99,58%	99,13%	99,10%	100,79%	100,30%
Prosinec	104,47%	103,13%	102,79%	102,19%	101,72%	102,21%	102,00%	102,09%	99,76%
Celkem	100,15%	98,40%	99,83%	99,60%	99,04%	99,05%	99,36%	99,77%	99,37%

GRAF 6: VÝVOJ PŘEDPISŮ POJISTNÉHO A PŘÍSLUŠENSTVÍ A SKUTEČNÝCH PLATEB V ROCE 2016



GRAF 7: ÚSPĚŠNOST VÝBĚRU POJISTNÉHO V PROCENTECH V LETECH 2007 - 2016

