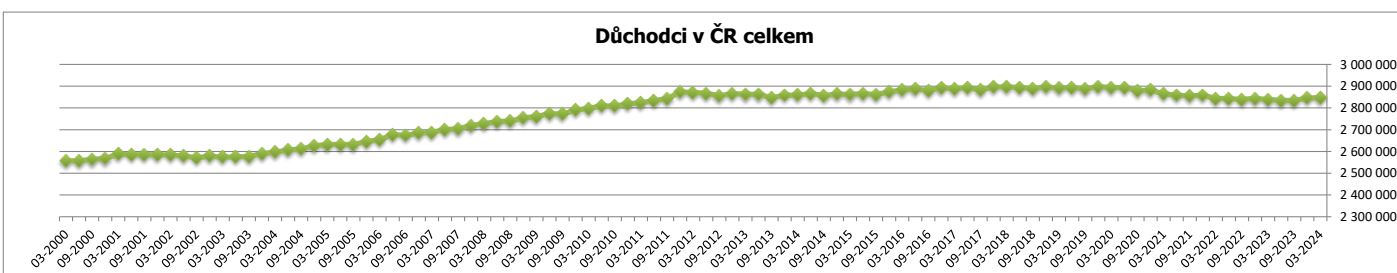
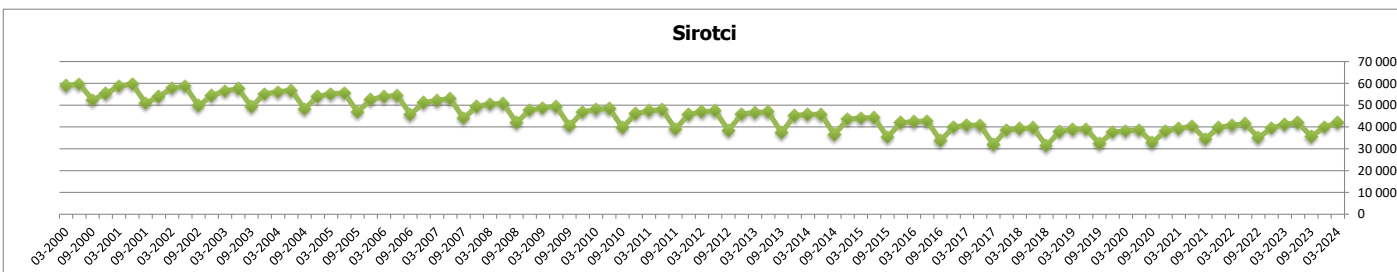
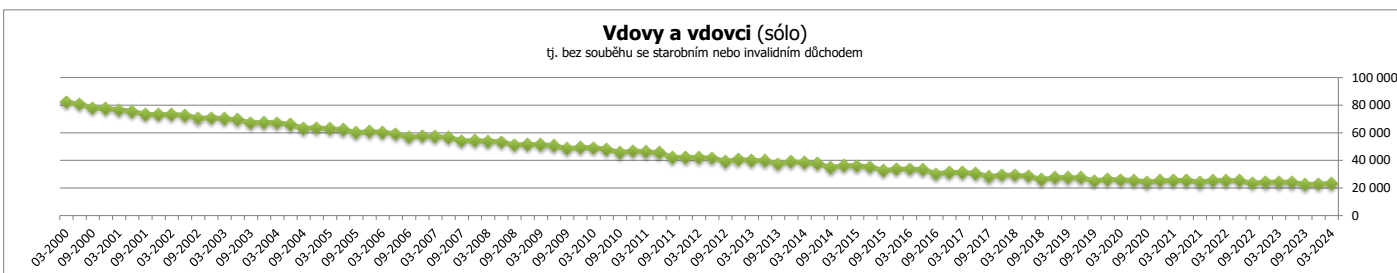


Poznámka: Pokles invalidních důchodců po prosinci 2009 je způsoben transformací invalidních důchodců na starobní důchod u důchodců starších 65 let.





Vysvětlivky k tabulkám

Typy důchodců a pobírané důchody

Starobní důchodci (včetně důchodců pobírajících zároveň pozůstalostní důchod)	S, SRN, SD, ST, SR, SI, SV(VM), SRNV(VM), SDV(VM), STV(VM), SRV(VM), SIV(VM)
Důchodci s předčasným starobním důchodem (včetně důchodců pobírajících zároveň pozůstalostní důchod)	SD, ST, SDV(VM), STV(VM)
Invalidiní důchodci (včetně důchodců pobírajících zároveň pozůstalostní důchod)	IT, ID, IP, ITV(VM), IDV(VM), IPV(VM)
Pozůstalostní důchodci (pobírající pouze vdovský, vdovecký důchod nebo sirotčí důchod)	V-SÓLO, VM-SÓLO, D

Sólo	Důchodci je vyplácen jediný důchod
Souběh	Důchodci je vyplácen přímý a pozůstalostní důchod, výše jednoho z důchodů je krácena pro souběh (důchody vyplácené v souběhu jsou označeny kombinací kódů obou důchodů)

Druhy důchodů

S	Starobní důchod dle § 29 odst. 1 a 3 písm. a), § 74, § 76 a § 94 z. č. 155/1995 Sb. nebo příslušných ustanovení předcházejících předpisů, zahrnut i důchod SIN dle § 29 odst. 4 téhož zákona
SD	Starobní důchod dle § 30 z. č. 155/1995 Sb. ve znění do 31. 12. 2009
ST	Starobní důchod dle § 31 z. č. 155/1995 Sb.
SRN	Starobní důchod dle § 29 odst. 2 a 3 písm. b) z. č. 155/1995 Sb. nebo příslušných ustanovení předcházejících předpisů
SR	Poměrný starobní důchod dle § 26 z. č. 100/1988 Sb. ve znění do 31. 12. 1995
SI	Starobní důchod vzniklý transformací invalidního důchodu v 65 letech věku dle § 61a z. č. 155/1995 Sb. (příp. dle čl. II bodu 5 z. č. 306/2008 Sb.)
IT	Invalidiní důchod třetího stupně dle § 38 a § 39 odst. 2 písm. c) z. č. 155/1995 Sb. a čl. II bod 8 z. č. 306/2008 Sb., zahrnut i důchod IM (tzv. invalidita z mládeži) dle § 42 z. č. 155/1995 Sb. nebo příslušných ustanovení předcházejících předpisů
ID	Invalidiní důchod druhého stupně dle § 38 a § 39 odst. 2 písm. b) z. č. 155/1995 Sb. a čl. II bod 8 z. č. 306/2008 Sb.
IP	Invalidiní důchod prvního stupně dle § 38 a § 39 odst. 2 písm. a) z. č. 155/1995 Sb. a čl. II bod 8 z. č. 306/2008 Sb.
V	Vdovský důchod dle § 49 odst. 1, z. č. 155/1995 Sb. nebo příslušných ustanovení předcházejících předpisů
VM	Vdovecký důchod dle § 49 odst. 2 z. č. 155/1995 Sb. nebo příslušných ustanovení předcházejících předpisů
D, D-DĚTI	Sirotčí důchod dle § 52 z. č. 155/1995 Sb. nebo příslušných ustanovení předcházejících předpisů

Poznámka: Plné a částečné invalidní důchody vyplácené do roku 2009 zde nejsou popsány.